

TREND PIR SENSOR "BLUUI" MANUAL

FOSS
EUROPE A/S

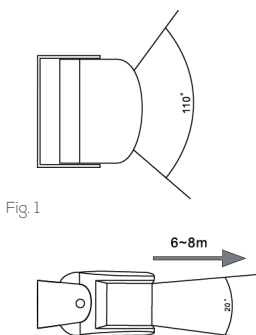
TILLYKKE MED DIN NYE PIR FOR DØRKLOKKER

Den er produceret efter de nyeste metoder og standarder og opfylder alle gældende lovkraft.

FUNKTION

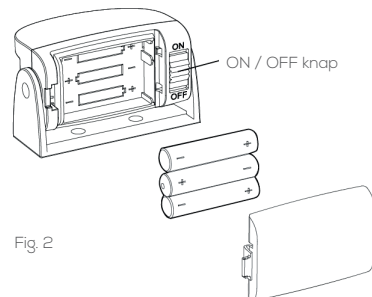
PIR sensoren er beregnet til brug med TREND BLUUI dørklokker hvor man ønsker at overvåge hvis bevægelse sker, fx ved butiksdøre eller andet.

Når nogen bevæger sig indenfor PIR sensorens synsfelt (fig. 1) sender denne et signal til dørklokke som så giver lyd.



IBRUGTAGEN

Tag batteridæksel af og isæt 3 stk. 1,5 volt type LR03



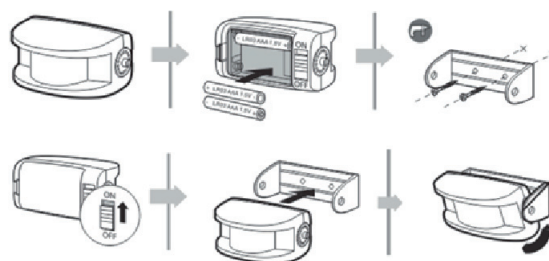
KODNING – VIGTIGT!

Før ibrugtagen skal PIR sensor (sender) og klokke (modtager) kodes (parres):

- Klokke: Hold "kodningsknappen" inde i ca. 3 sek. (til "Ding – Ding" lyder). Se kløkkens manual for placering af kodningsknap.
- Sæt PIR sensor på ON og foretag bevægelse foran PIR sensoren indtil 1 x "Ding" lyder som kvittering for at parring er foretaget. Kort herefter lyder igen "Ding – Ding" som tegn på at parringsmode er afsluttet.

MONTERING

PIR sensoren monteres i det medfølgende beslag som kan fastskrues eller stilles hvor det ønskes – Bemærk PIR sensoren er normaltæt og dermed ikke beregnet til udendørs brug.



NYTTIG INFORMATION

- "Self learning" kodning hindrer sammenfald
- Rækkevidde i åben areal op til ca. 50 meter (afhænger af lokale forhold og begrænses af metal, mure og elektronisk udstyr)
- Det er muligt at kode flere dørtryk (sendere) til samme klokke (modtager) fx et dørtryk ved fordør og et ved bagdør. Ligeledes kan flere klokker (modtagere) kodes sammen med hvis dette ønskes.

Der ydes 5 års garanti mod fabrikations- og funktionsfejl regnet fra købsdato.

Ved bortskaffelse afleveres produktet på genbrugsstationen som elektronikaffald.

IMPORTØR

Foss Europe A/S
Wichmandsgade 5E
DK-5000 Odense C

www.fosseurope.dk

